



課後才藝安親照顧 培訓班 乙級鑑定輔導班



知識 學習相關知識

技能 培養教學知能

態度 塑造專業形象

課程特色

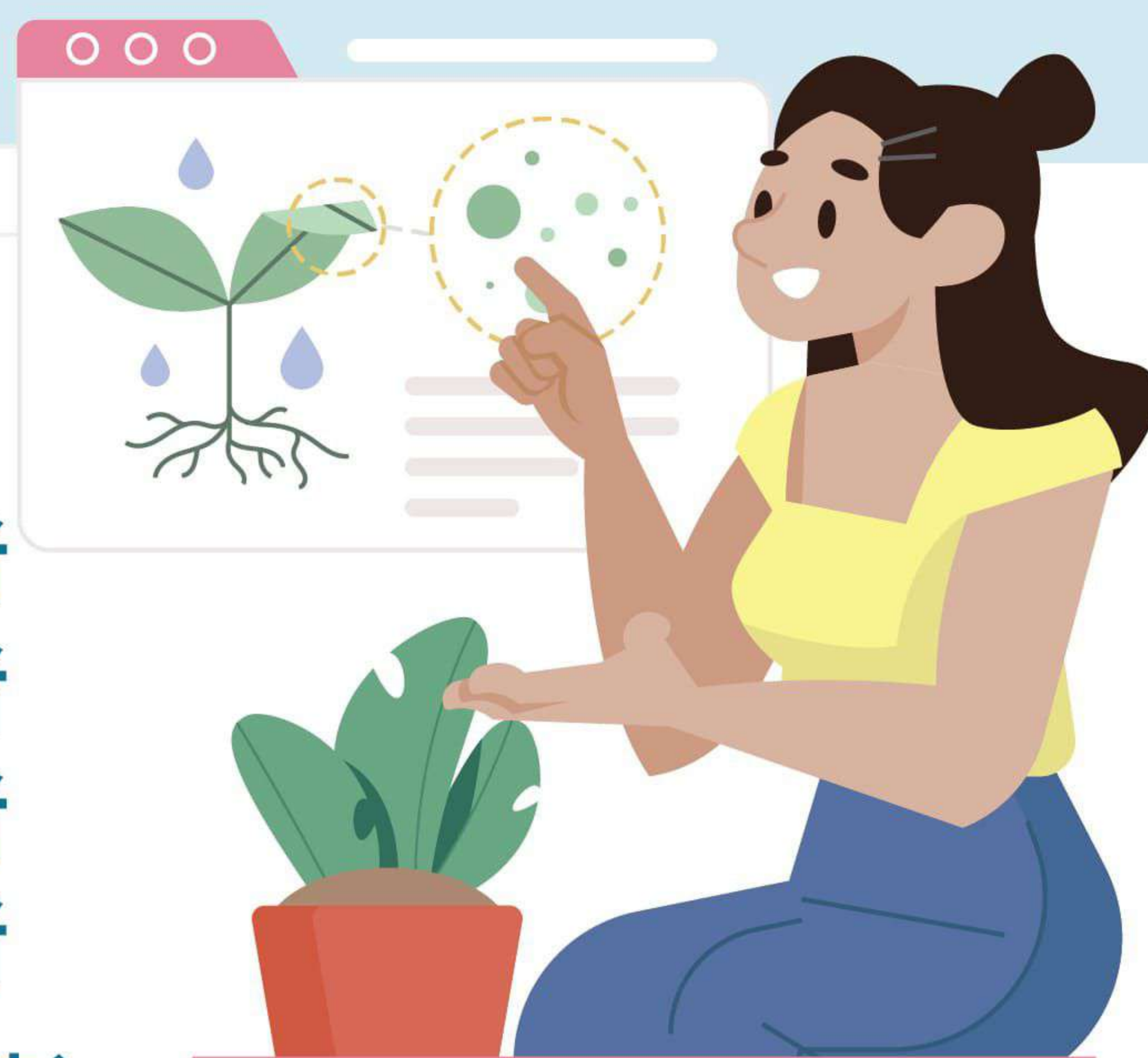
透過本課程了解課後才藝及安親市場趨勢；特聘資深講師黃玲娟博士講授基本理論與應用知識，使學員提升專業領域職能軟實力；結訓後，不僅能獲得本校研習證明書，通過鑑定考試後更能取得「課後才藝安親照顧培訓師乙級」專業鑑定，強化職場就業先備能力！

課程資訊

- 適合對象：
1. 大專校院相關科系教師及學生
 2. 欲從事安親課輔或課後才藝師資者
 3. 對課程有興趣欲提升兒童教育能力者
 4. 幼兒園教師欲提升第二專長多元職能者
 5. 安親課輔教師欲取得專業師訓鑑定者

研習時間：Day1 5月31日(日) 09:00~17:00 (7小時)

Day2 6月07日(日) 09:00~15:00 (5小時)



本研習合計共12小時
可登錄研習時數

鑑定時間：06月07日(日) 15:30~17:00 (1.5小時)

上課地點：國立彰化師範大學進德校區教學大樓(開課前另行通知)

課程費用：課程研習費用新台幣3,000元

鑑定費用：學生 2,600元 社會人士 3,600元

早鳥報名

享優惠價每人2,700元

鑑定費於開課當天繳交，本測驗由華廈訓評辦理，考試未通過者由華廈訓評退鑑定費1,200元

課程單元

- 一、教育服務產業發展趨勢
- 二、課後才藝安親照顧服務
- 三、職場工作倫理專業形象
- 四、品德教育多元文化學習
- 五、危機處理溝通應對表達
- 六、兒童行為與班級經營
- 七、環境安全與異常處
- 八、壓力調適與情緒管理
- 九、教案規劃與活動設計
- 十、教學指導與學習成效



國立彰化師範大學
National Changhua University of Education

進修學院進修教育研究中心辦公室
彰化市進德路一號教學大樓六樓

聯絡人：邱小姐 TEL：04-7232105 #5463
E-mail：wenchin12@cc.ncue.edu.tw

